



宁波欧森传感器科技有限公司

OSEN Ningbo Sensor Technology Co., Ltd

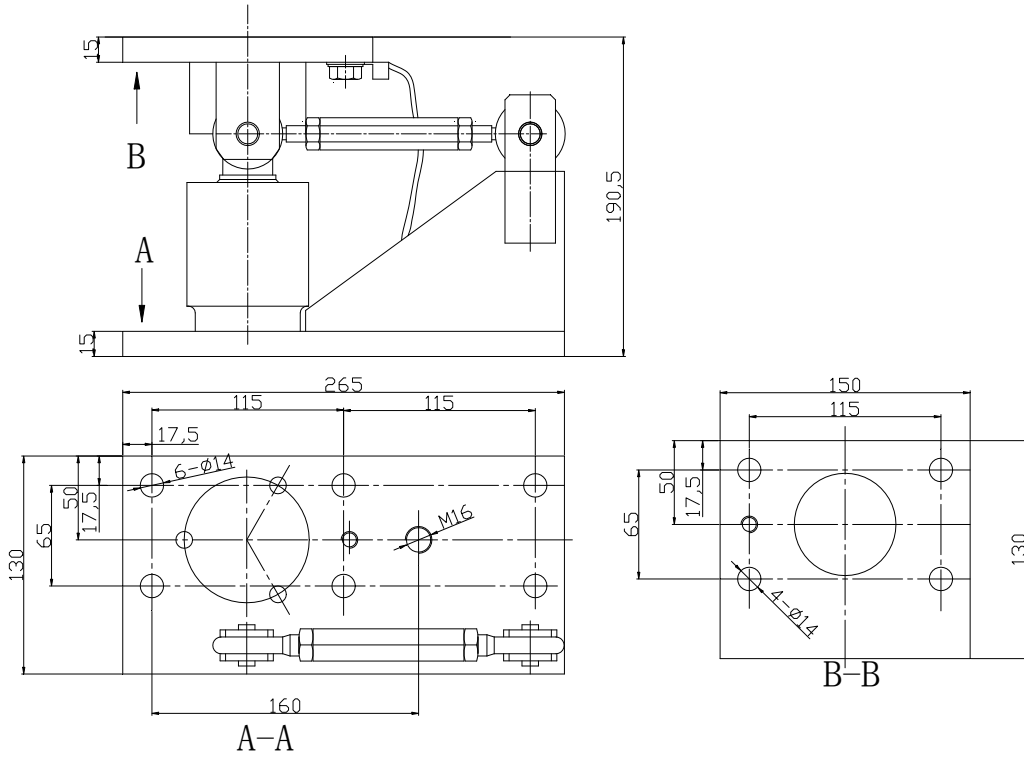
地址:宁波市江北区甬江街道振江路 588 号

TEL: 18006700859 FAX: 0574-87630707

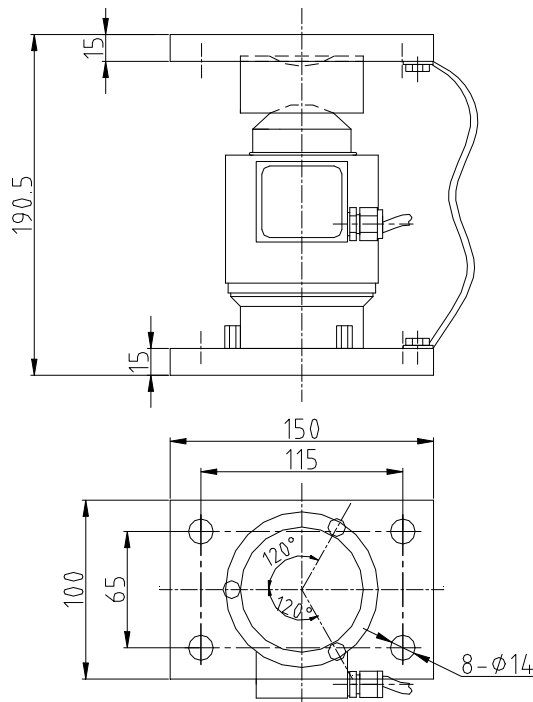
邮编: 315021

Http: www.nbosen.cn

## OS-W231 系列称重模块安装指南



带拉杆外形图



全浮动外形图



# 宁波欧森传感器科技有限公司

OSEN Ningbo Sensor Technology Co., Ltd

地址:宁波市江北区甬江街道振江路 588 号

TEL: 18006700859 FAX: 0574-87630707

邮编: 315021

Http: www.nbosen.cn

注：以上外形图未画出支撑板及其紧固螺栓。

防倾覆螺栓组件（配一只模块）

组件	LP7231-2-50t	
	规格	数量
螺栓	M16	1
螺母	M16	3
垫圈	16	1

注：防倾覆螺栓组件由用户根据设备需求自行准备或另外订购。

## 安装步骤：

1. 安装前应先准备好安装基础，安装基础必须坚实可靠，且水平垂直，平面度要求不超过3mm。
2. 将模块放在各安装点上，放下秤体。
3. 调整模块底板和顶板的水平，确保所有模块顶板均在同一水平面上，且平面度要求不超过3mm，必要时可加垫片调整。
4. 将模块顶板和底板焊接或用紧固件联接到秤体和基础上。
5. 待顶板和底板均固定后，**卸掉支撑板**。
6. 检查传感器是否垂直，如不垂直，可用以下方法调整：
  - 松开安装螺栓，松开侧向限位上的螺母。
  - 转动侧向限位中间的六角螺栓可调节侧向限位的长短，因此可移动顶板或顶板盲孔中的上承压头，从而调节传感器的垂直。
  - 重新紧固侧向限位上的螺母和安装螺栓。
  - 再次检查一遍传感器是否垂直。
7. 将接线盒安装在传感器电缆可方便联接的地方。
8. 将传感器电缆按电缆色标正确接入接线盒中。
9. 将显示仪表的电缆也接入接线盒中。
10. 检查安装，确保各部分可正常工作。

**注意：焊接时应安全接地，不可使电流通过传感器**



# 宁波欧森传感器科技有限公司

OSEN Ningbo Sensor Technology Co., Ltd

地址:宁波市江北区甬江街道振江路 588 号

TEL: 18006700859 FAX: 0574-87630707

邮编: 315021

Http: www.nbosen.cn

侧向限位的水平抗力:

OS-W231-2~50t: 25KN

模块系统配置方法示意:

注: 四模块的配置中, 其中一只模块需采用浮动模块。

