



# 宁波欧森传感器科技有限公司

OSEN Ningbo Sensor Technology Co., Ltd

地址:宁波市江北区甬江街道振江路 588 号

TEL: 18006700859 FAX: 0574-87630707 Http: www.nbosen.cn

邮编: 315021

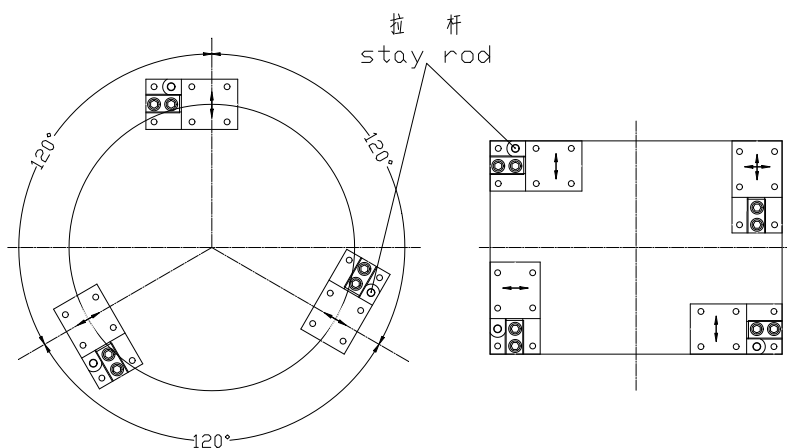
## OS-W102 称重模块安装指南

### • 组合方式

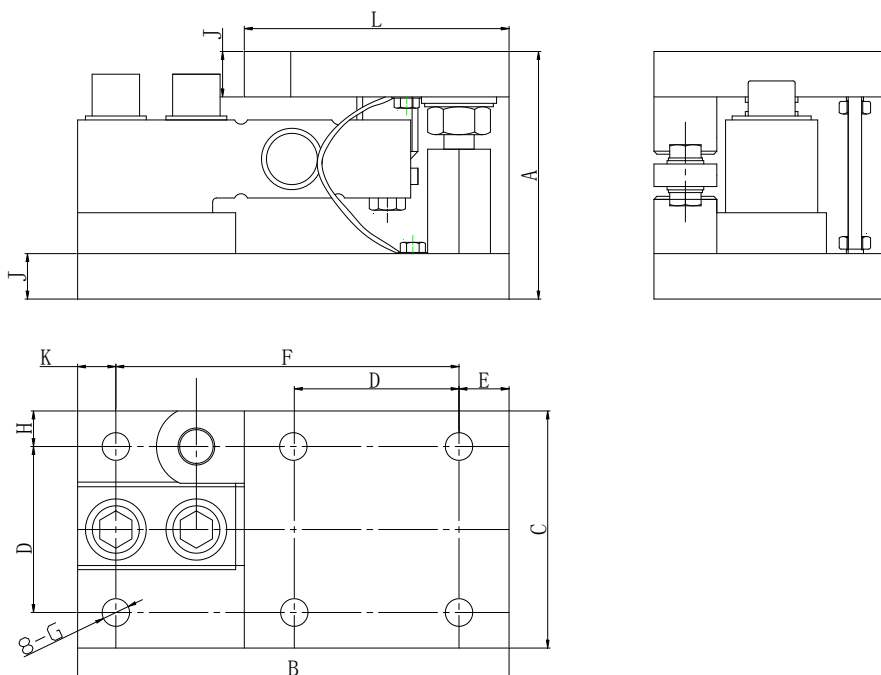
在一个称重系统中，使用三只或四只称重模块。

标准组合为：

- 1、四件套：三只带拉杆式，一只不带拉杆式；
- 2、三件套：三只均带拉杆式，切向安装。



### • 安装尺寸





# 宁波欧森传感器科技有限公司

OSEN Ningbo Sensor Technology Co., Ltd

地址:宁波市江北区甬江街道振江路 588 号

TEL: 18006700859 FAX: 0574-87630707 Http: www.nbosen.cn

邮编: 315021

---

量程	A	B	C	D	E	F	ΦG	H	J	K	L
0.25~2.5t	93.6	170	100	70	17	136	13.5	15	19	17	104
3, 5, 7.5t	125.3	220	120	84	25.5	175	14	18	23	19.5	135

## 称重模块外形图(0.25-7.5t)

### • 安装基础要求

- 1、每一称重模块的安装基础的平面度应在 0.3mm 以内，各基础应在同一水平面上，其平面度要求在 0-3mm 之间。
- 2、与称重模块连接的支承面的平面度应在 0.3mm 以内，各支承面应在同一水平面上，其平面度要求在 0-3mm 之间。

### • 安装注意事项

- 1、模块与基础及支承面的连接，可用螺栓连接或焊接。焊接时应注意焊机的接地，当模块底板与基础焊接时，焊机应在基础上接地，当模块顶板与支承面焊接时，焊机应在支承面上接地。勿使电流通过传感器，以免损坏传感器。
- 3、安装完毕，应将支撑螺杆顶部的螺母松开。